

DECORAZIONE DI PROFILI CON FIAMME SU ENTRAMBI I LATI



Parole chiave:

- Decorazione di profili in lunghezza
- Selezione opportuna del film
- Tecnica di imbustamento
- Valorizzazione dell'effetto legno



Marchi di qualità registrati di **Decoral System®**



DECORAL SYSTEM SRL

Viale del Lavoro, 5 - Arcole 37040 (Verona) ITALY - Tel. +39 045 7639111 - Fax +39 045 7639100
Email: info@decoral-system.com - Website: www.decoral-system.com

TECHNICAL TOOLS

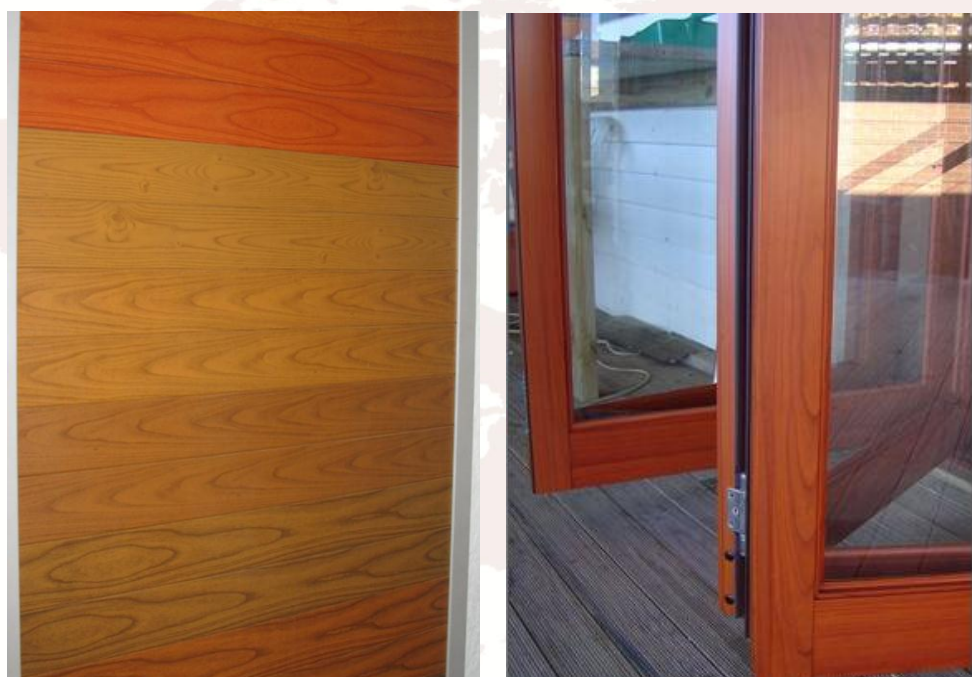
Test e Documentazioni Tecniche da Laboratorio

DECORAZIONE DI PROFILI CON FIAMME SU ENTRAMBI I LATI

Effetto ottenibile, tecnologie e metodo

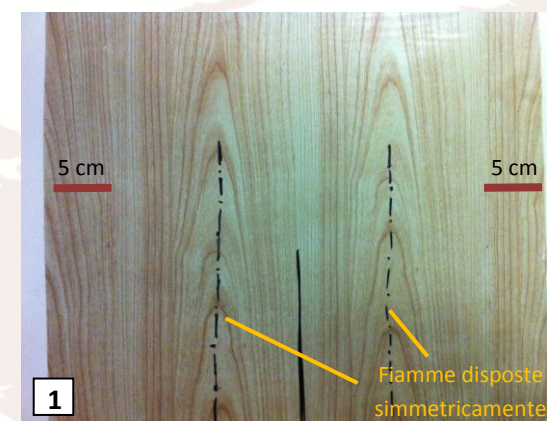
Opportunità della tecnologia di sublimazione e risultati ottenibili

La tecnologia di sublimazione permette la decorazione di profili e superfici piane di varie dimensioni, prestandosi in particolar modo alla decorazione di profili in lunghezza. Si possono ricavare da questa applicazione risultati pressoché identici a quelli della lavorazione del legno, valorizzando allo stesso tempo le venature e i motivi che caratterizzano un particolare effetto legno.

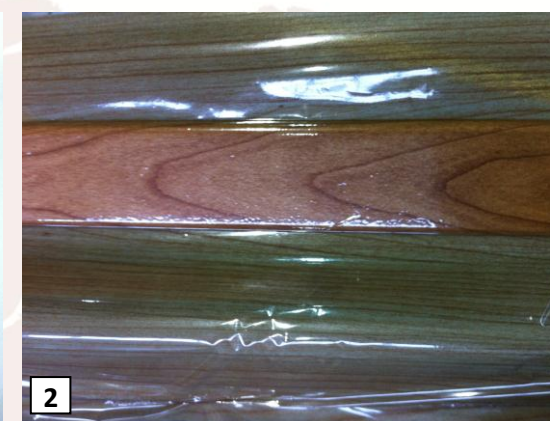


Applicazione della tecnologia

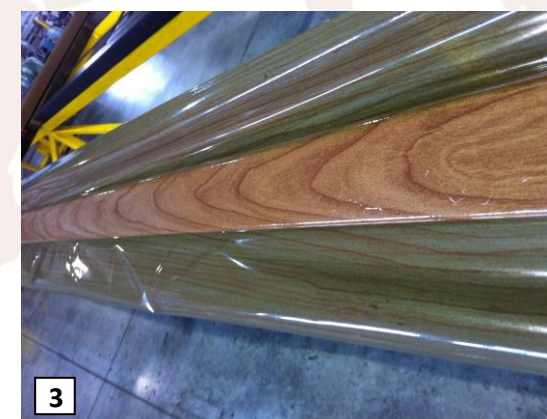
Il metodo, qui illustrato, permette un effetto uniforme su entrambi i lati in vista del profilo: l'opportuna selezione delle zone del decoro e la preparazione del film sublimatico sulla superficie da decorare, consentono di ottenere le caratteristiche fiamme nei punti più visibili del profilo, risaltandone l'effetto legno".



1 Selezionare una parte del film contenente due fiamme in modo che siano disposte simmetricamente tra loro; quindi, tagliare il film sui lati con 5 cm di margine dal bordo esterno di ogni fiamma



2 Chiudere il film su se stesso, facendo così sovrapporre le due fiamme, e saldarlo lungo il bordo tagliato. Inserire il profilo e portare a vuoto. La busta così ottenuta presenta una fiamma sulle due principali facce del profilo



3 Faccia superiore del profilo: la fiamma è ben centrata su tutta la lunghezza.



4 Faccia inferiore del profilo: anche qui la fiamma è ben visibile su tutta la superficie.